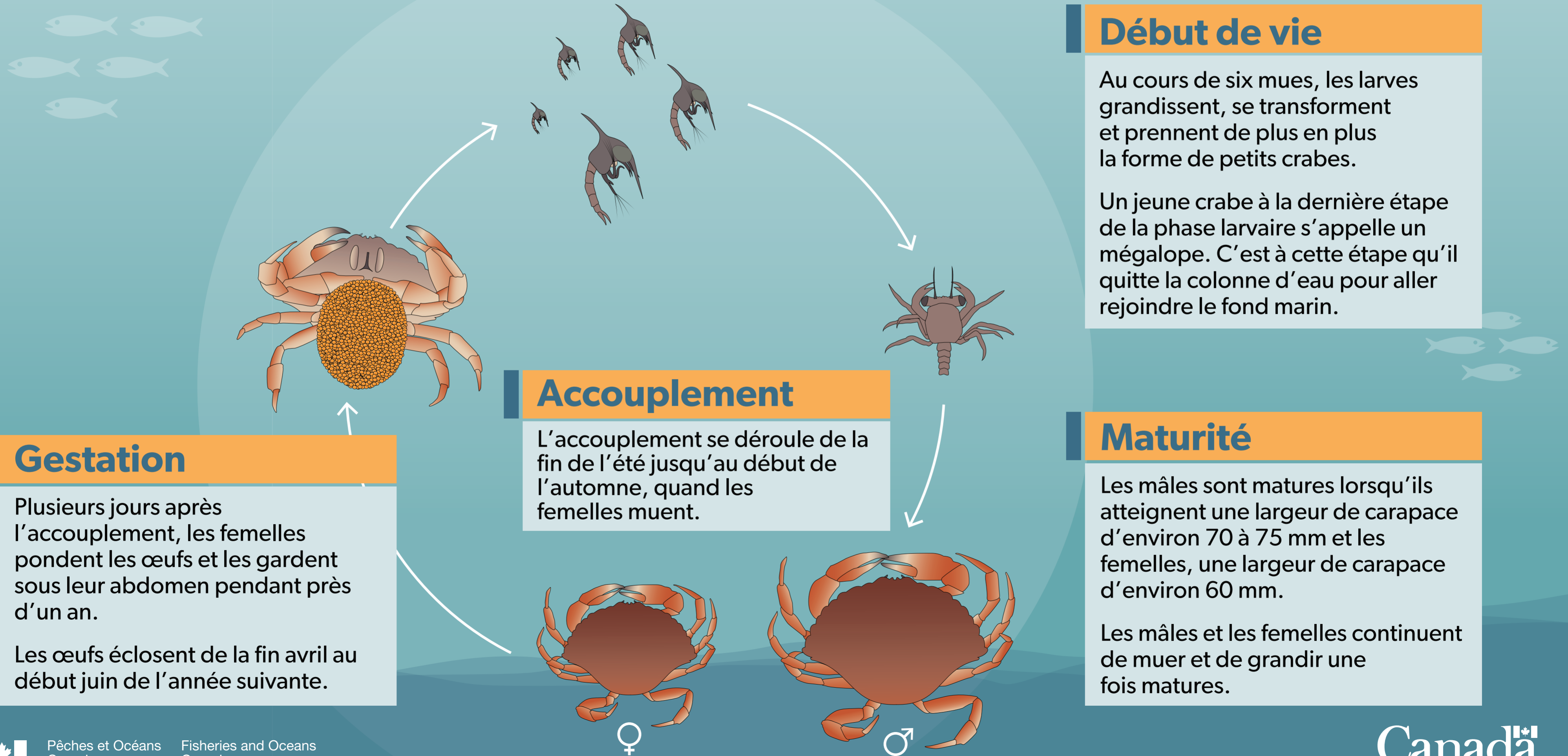


CYCLE DE VIE DU CRABE COMMUN



Gestation

Plusieurs jours après l'accouplement, les femelles pondent les œufs et les gardent sous leur abdomen pendant près d'un an.

Les œufs éclosent de la fin avril au début juin de l'année suivante.

Accouplement

L'accouplement se déroule de la fin de l'été jusqu'au début de l'automne, quand les femelles muent.

Début de vie

Au cours de six mues, les larves grandissent, se transforment et prennent de plus en plus la forme de petits crabes.

Un jeune crabe à la dernière étape de la phase larvaire s'appelle un mégalo. C'est à cette étape qu'il quitte la colonne d'eau pour aller rejoindre le fond marin.

Maturité

Les mâles sont matures lorsqu'ils atteignent une largeur de carapace d'environ 70 à 75 mm et les femelles, une largeur de carapace d'environ 60 mm.

Les mâles et les femelles continuent de muer et de grandir une fois matures.

