

Le programme en bref

FACTEURS NATIONAUX



Répondre aux préoccupations de la communauté



Couverture le long des trois côtes

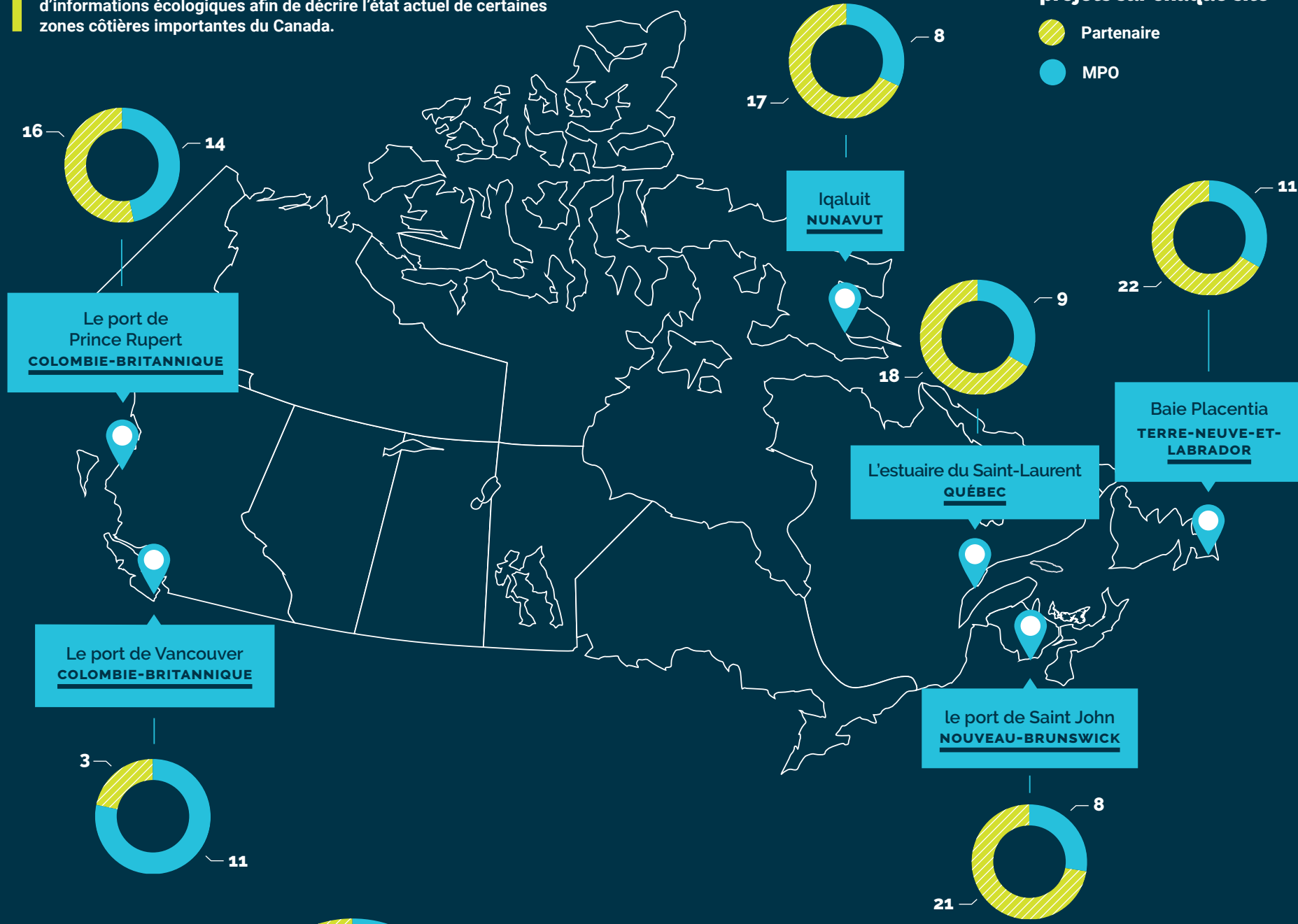


Faire participer les communautés locales à la conception et à la mise en œuvre des programmes régionaux

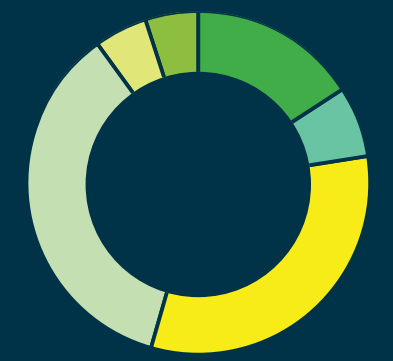


Les données répondent aux normes nationales et internationales et sont accessibles au public

Le Programme sur les données environnementales côtières de référence, de Pêches et Océans Canada, soutient la collecte d'informations écologiques afin de décrire l'état actuel de certaines zones côtières importantes du Canada.



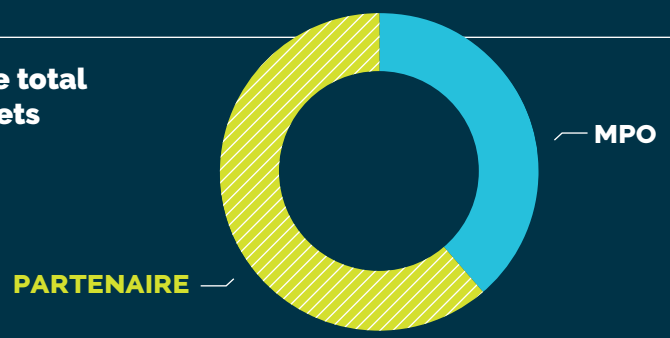
ORGANISATIONS PARTENAIRES PAR CATÉGORIE



Légende

- Universités et Collèges
- Centres de recherche
- Indigenous Organizations
- Organisations non gouvernementales
- Gouvernements provinciaux et territoriaux et administrations portuaires
- Organisations de pêche

Nombre total de projets



*Un projet additionnel, axé sur la gestion de données, se portait à l'échelle nationale

98*
PROJETS PARTENAIRES

61
PROJETS MPO