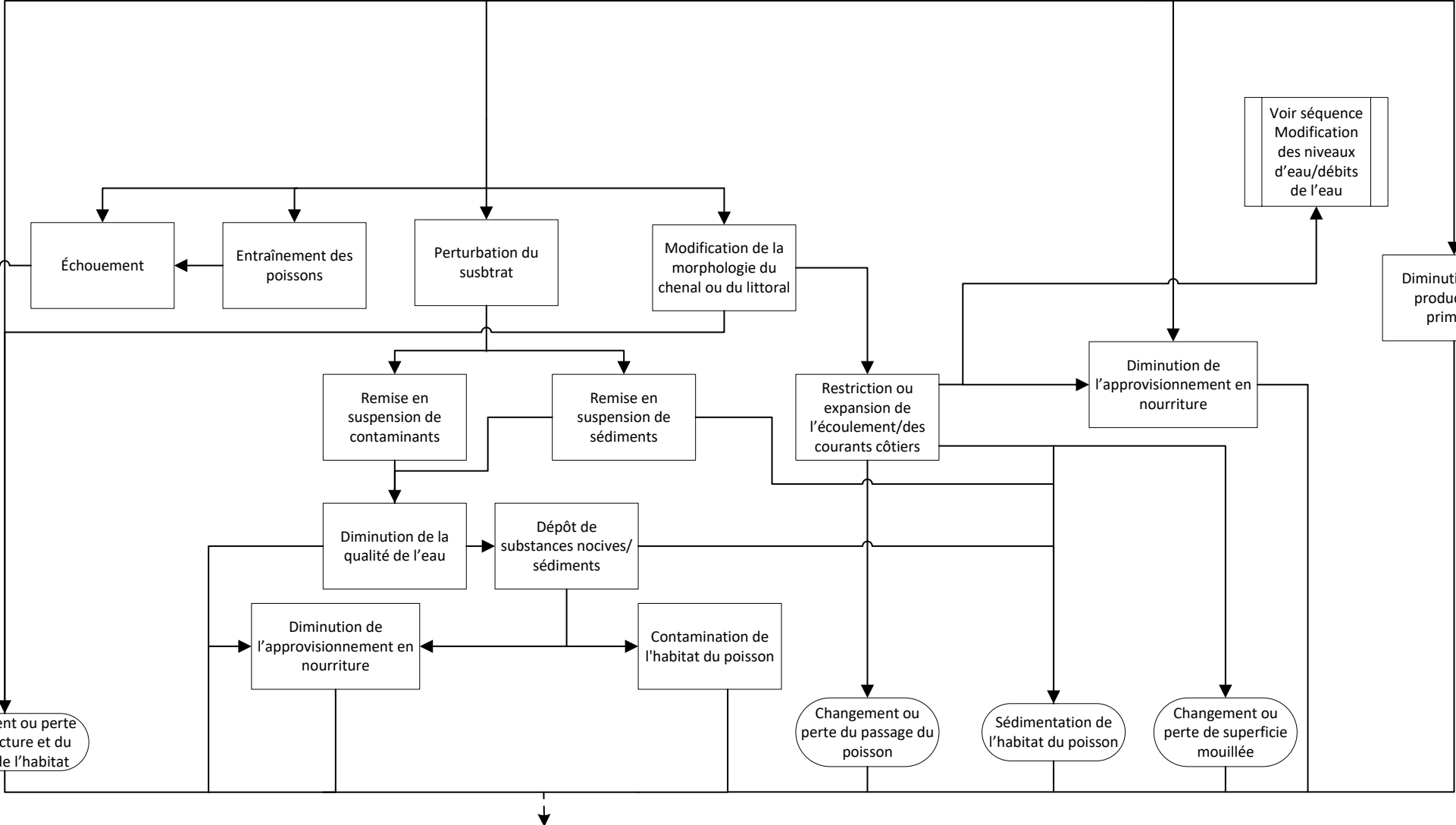


Enlèvement de matériaux (incluant la végétation aquatique) de l'eau



Modification potentielle directe ou indirecte de la capacité de l'habitat à soutenir un ou plusieurs vitaux des poissons (fraie, reproduction, croissance, alevinage, alimentation, migration, refuge) entraînant des effets sublétaux ou létaux

Légende

