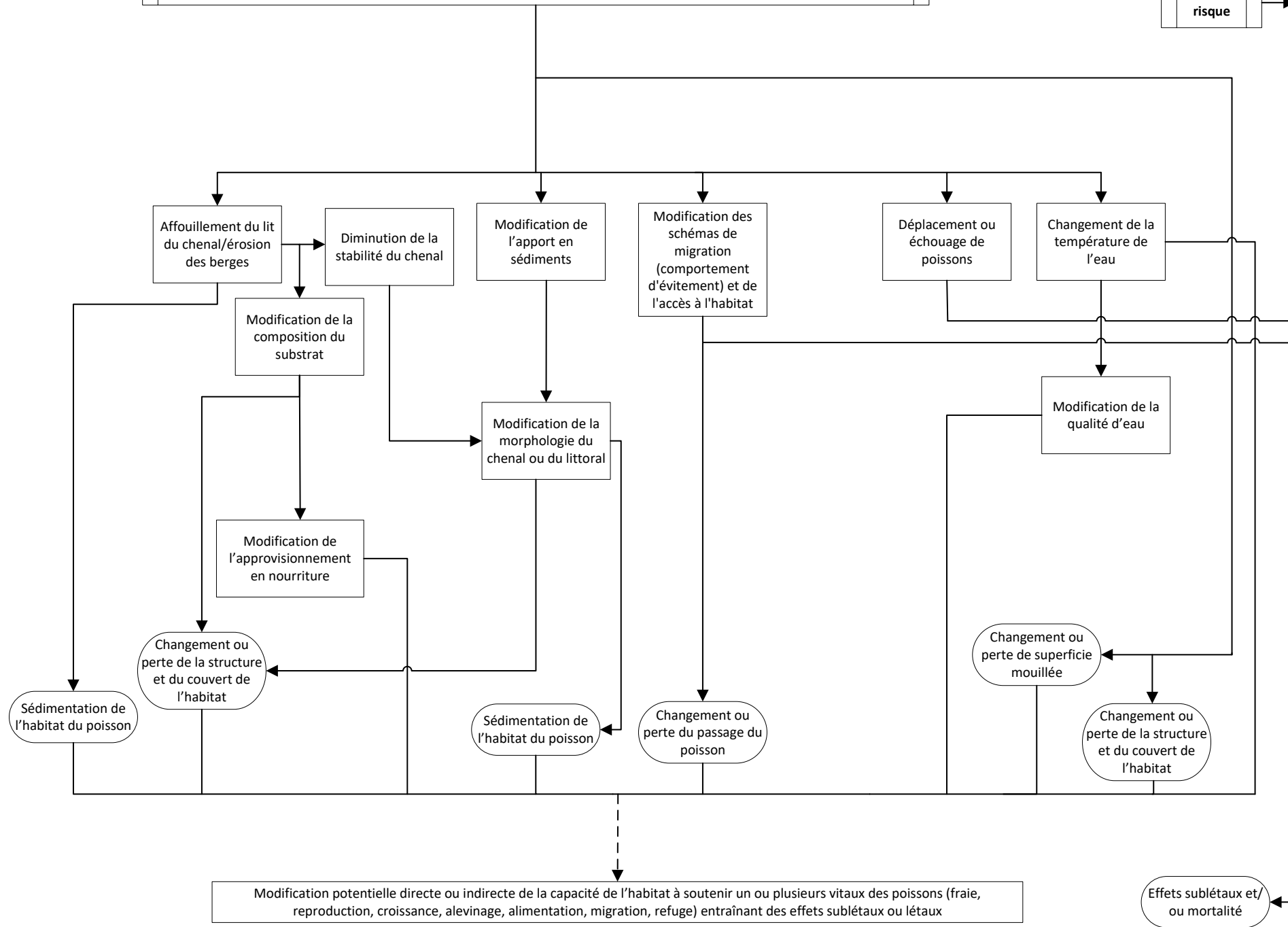


# Modification du niveau d'eau/du débit

## Légende



Modification potentielle directe ou indirecte de la capacité de l'habitat à soutenir un ou plusieurs vitaux des poissons (fraie, reproduction, croissance, alevinage, alimentation, migration, refuge) entraînant des effets sublétaux ou létaux

Effets sublétaux et/ou mortalité